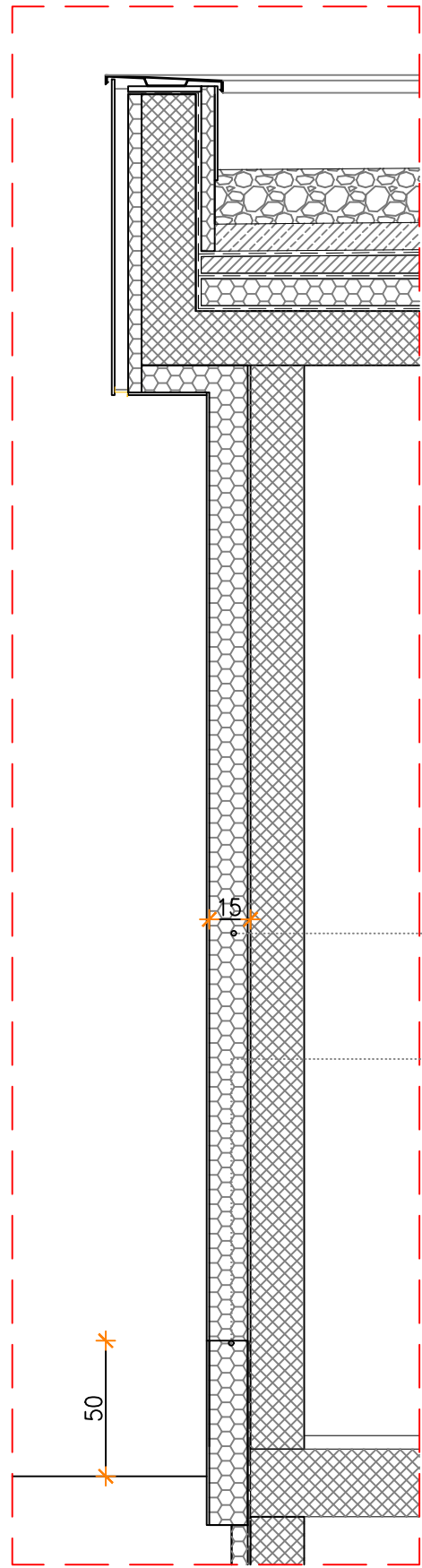
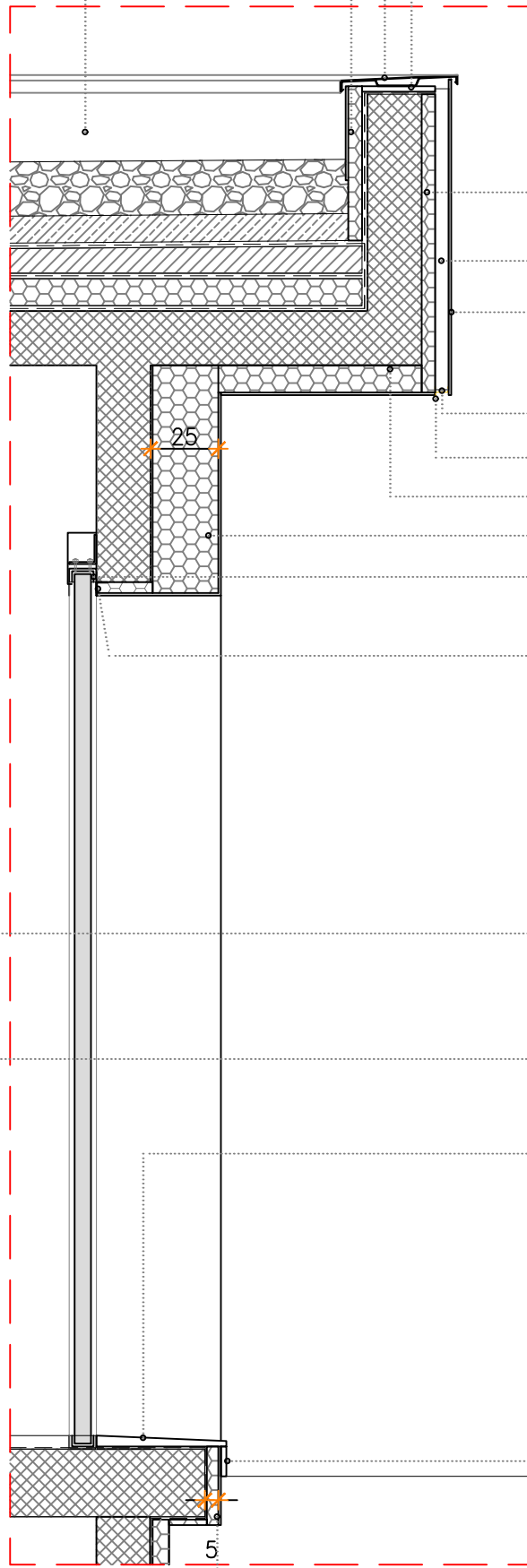


FASADNI PAS "B":



FASADNI PAS "C":



- obloga t.i. + Kulirplast 660 na vidnem delu notranje strani venca; deb. 5cm
- kapa iz al pločevine (RAL 7024 grafitno siva) nataknjena na nosilce; razvita širina ca. 50cm
- OSB plošča za pritrditev nosilcev al kape
- toplotna izolacija ab venca: XPS deb. 5cm
- tipski AL podkonstrukcija; podkonstrukcija na fugah črne barve
- fasadne plošče: EQUITONE NATURA N 251
- mrežica oz. perf. pločevina proti mrčesa
- fasadni ali pločevinasti odkap na zaključku kont. fasade
- t.i. + kontaktna fasada (napušč); deb. 10cm
- t.i. + kontaktna fasada; deb. 25cm (debelejši sloj glede na konzolni del ab plošče nad kletjo na tej strani objekta)
- drsna vrata z ustreznimi tesnili
- alu kotnik v debelini fasade - notr. zaključek špalete (po celotnem obodu)
- t.i. + kontaktna fasada; deb. 15cm (J, V in Z fasada)
- v območju cokla (50cm nad zun. tlakom) se izvede h.i., t.i. iz XPS in fasadni sloj iz Kulirplasta 660
- prag iz rezanega kamna Tonalita - višino praga oz. izvedbo eventualne pripire uskladiti z uporabnikom in izvajalcem vrat; prag nagnjen navzven z ustreznim padcem za odtekanje meteorne vode
- čelo iz enakega rezanega kamna - izvedbo eventualne klančine uskladiti z uporabnikom; preveriti možnost izdelave lesene klančine, ki se uporabi/postavi le ob potrebi
- toplotna izolacija konzole ab plošče: XPS v debelini glede na debelino slojev stene nad ab ploščo

FASADNI PAS "B" IN "C" 1:25

biro  
arhitekti

obdelava fasad in detajlov na objektu "filterske  
postaje na VH Hrib"  
julij 2024

Projektant: Bor Ivačič, u.d.i.a.  
Tomaž Stražar, u.d.i.a.